

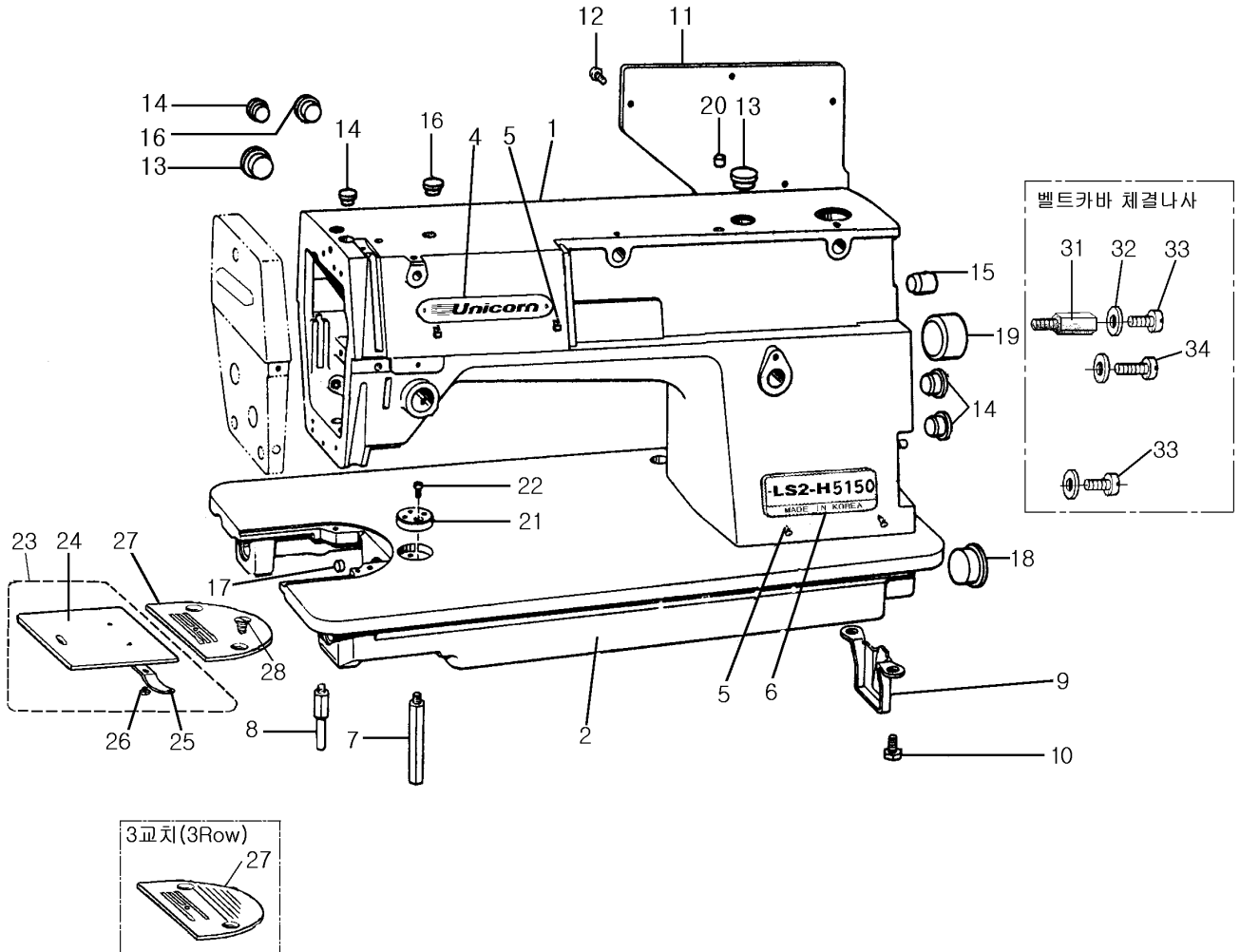
목차 Contents

LS2-H515

LS2-H5150

본 기종은 M(Medium), H(Heavy), XH(Extra Heavy)로 분류되며 특별히 표기하지 않은 것은 표준사양인 M(Medium) 사양을 따른다

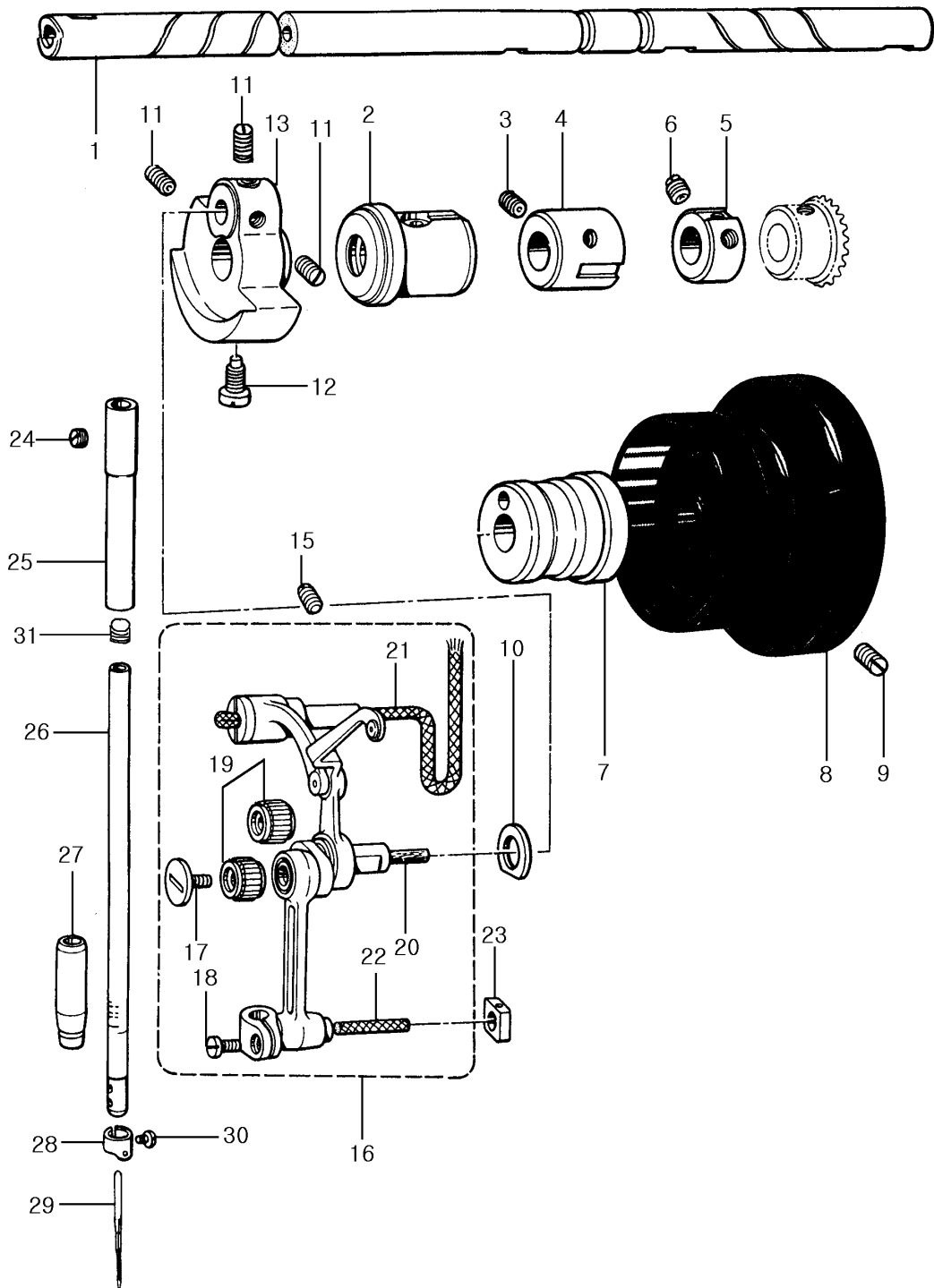
A. 본체관계 / Arm Bed & It's Accessories	1
B. 상축 및 천평 기구 / Upper Shaft & Thread Take-up Mechanism	3
C. 노루발 기구 / Presser Foot Lifter Mechanism	5
D. 이송 기구 / Feed Mechanism	7
E. 가마 기구 / Rotary Hook Mechanism	11
F. 기름공급 기구 / Lubrication Mechanism	13
G. 사조자 기구 / Thread Tension Regulator Mechanism	15
H. 사절 기구 / Thread Trimmer Mechanism	17
I. 역전 및 실넛추기 기구 / Quick Reverse & Tension Release Mechanism	19
J. 와이퍼 기구 / Wiper Mechanism	21
K. 위치검출기 기구 / Synchronizer Mechanism	23
L. 유수판 및 무릎올림 기구 / Oil Pan & Knee Lifter Mechanism	25
Z. 부속품 / Accessories	27



A. 본체관계 / Machine body

H515, H5150

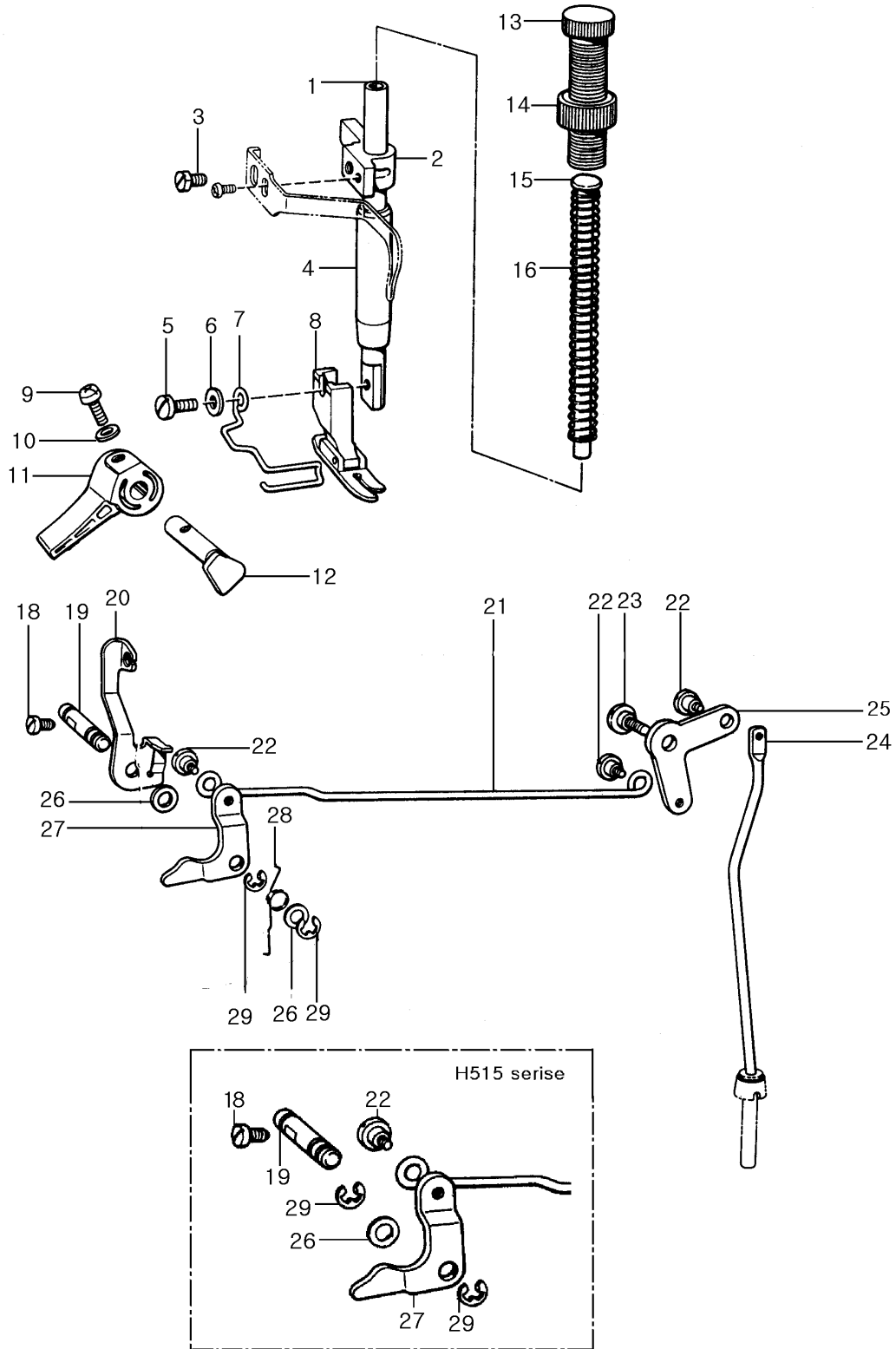
No	Code. No	품 명	Name of Parte	H515			H5150		
				M	H	XH	M	H	XH
1	311001	아암	Arm	1	1	1	1	1	1
2	311002	베드	Bed	1	1		1	1	
	311002-XH								
4	114009	명판	Name Plate	1	1	1	1	1	1
5	114011	핀	Pin	4	4	4	4	4	4
6	314001	형식판	Model Plate	1					
	314001-H				1				
	314001-XH					1			
	314002						1		
	314002-H							1	
314002-XH							1		
7	8075	베드족	Bed Leg(L)	1	1	1	1	1	1
8	8074	베드족	Bed Leg(S)	1	1	1	1	1	1
9	223119	펌프카바	Pump Cover	1	1	1	1	1	1
10	5016	나사 9/32(28)-8	Screw 9/32(28)-8	2	2	2	2	2	2
11	213001	측 판	Rear Cover	1	1	1	1	1	1
12	1055	나사 11/64(40)-10	Screw 11/64(40)-10	7	7	7	7	7	7
13	227001	고무마개	Oil Cap15.5	2	2	2	2	2	2
14	227002	고무마개	Oil Cap 8	3	3	3	3	3	3
15	227003	고무마개	Oil Cap 10.7	1	1	1	1	1	1
16	227004	고무마개	Oil Cap 10.5	2	2	2	2	2	2
17	317001	고무마개	Oil Cap	1	1	1	1	1	1
18	127018	고무마개	Oil Cap 19.8	1	1	1	1	1	1
19	217002	고무마개	Oil Cap 25	1	1	1	1	1	1
20	227006	고무마개	Oil Cap 8.5	1	1	1	1	1	1
21	123070	정방정규	Ruler Plate	1	1	1	1	1	1
22	1022	나사 9/64(40)-6	Screw 9/64(40)-6	1	1	1	1	1	1
23	129002	미끄럼판(조)	Slide Plate ASSY	1	1	1	1	1	1
24	123003	미끄럼판	Slide Plate	(1)	(1)	(1)	(1)	(1)	(1)
25	123012	스프링	Spring	(1)	(1)	(1)	(1)	(1)	(1)
26	1001	나사 3/32(56)-1.9	Screw 3/32(56)-1.9	(2)	(2)	(2)	(2)	(2)	(2)
27	313011	침판 (4교치)	Needle Plate (4Row)	1			1		
	113053a	침판 (3교치)	Needle Plate (3Row)		1			1	
	133007					1			1
28	4018	나사 11/64(40)-8	Screw 11/64(40)-8	2	2	2	2	2	2
31	8057	특수나사	Screw	1	1	1	1	1	1
32	113017	와셔 d6.5 D13 t1	Washer d6.5 D13 t1	3	3	3	3	3	3
33	1091	나사 15/64(28)-10	Screw 15/64(28)-10	2	2	2	2	2	2
34	1094	나사 15/64(28)-12	Screw 15/64(28)-12	1	1	1	1	1	1



B. 상축 및 천평기구 / Upper Shaft & Thread Take-up Mechanism

H515,H5150

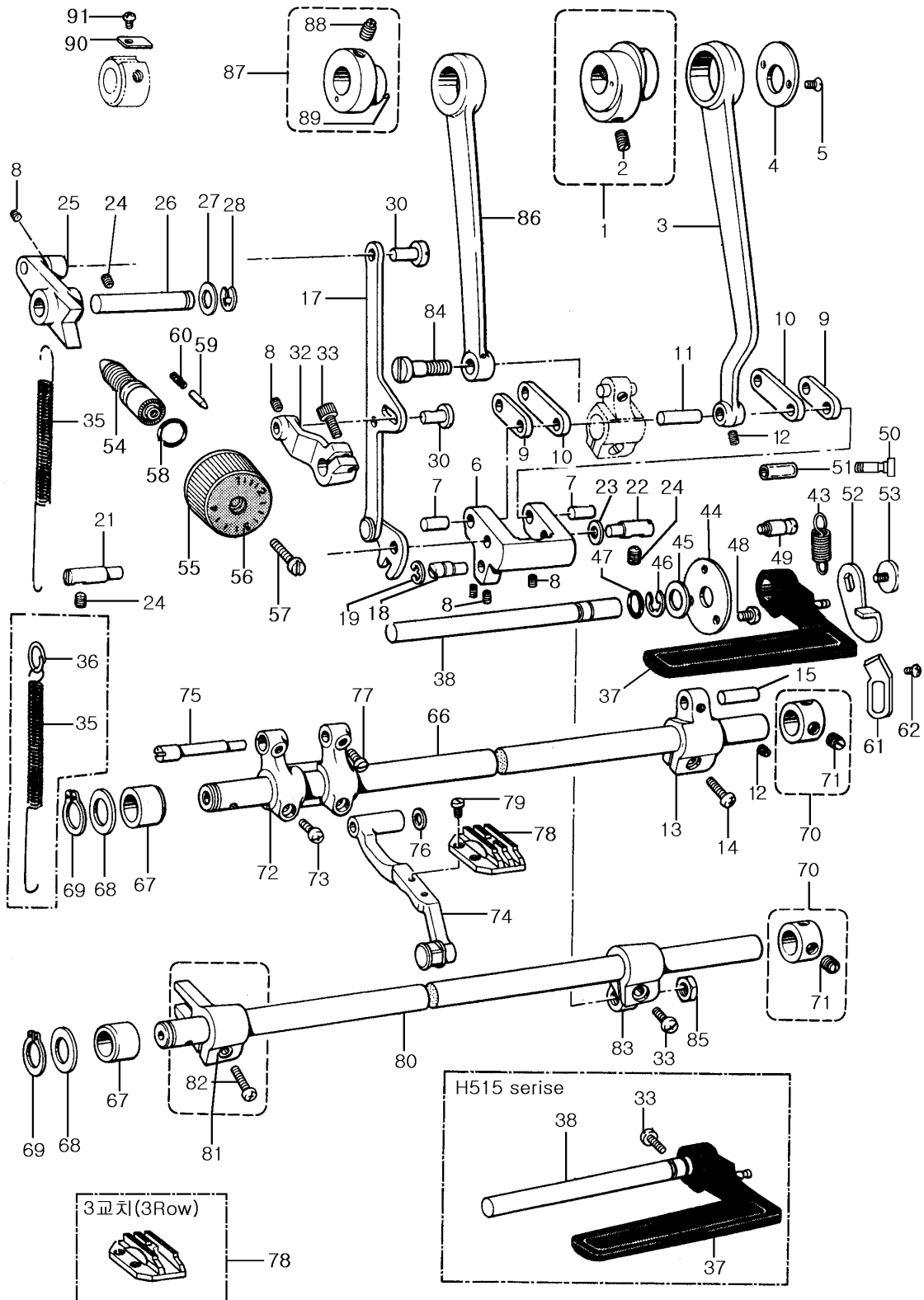
No	Code. No	품 명	Name of Parte	H515			H5150		
				M	H	XH	M	H	XH
1	212030	상축	Upper Shaft	1	1	1	1	1	1
2	212029	상축붓심 (좌)	Upper Shaft Bush(L)	1	1	1	1	1	1
3	3039	나사 15/64(28)-6	Screw 15/64(28)-6	1	1	1	1	1	1
4	221009	상축붓심 (중)	Upper Shaft Bush(M)	1	1	1	1	1	1
5	222007	셋트카라	Set Coller	1	1	1	1	1	1
6	3061	나사 1/4(40)-6	Screw 1/4(40)-6	2	2	2	2	2	2
7	122003	상축붓심(우)	Upper Shaft Bush(R)	1	1	1			
	122004						1	1	1
8	214006	풀리	Pulley	1	1	1			
	124003							1	1
9	2073	나사 15/64(28)-14	Screw 15/64(28)-14	2	2	2	2	2	2
10	123058	와셔	Washer	1	1	1	1	1	1
11	3061	나사 1/4(40)-6	Screw 1/4(40)-6	3	3	3	3	3	3
12	7005	나사 9/32(28)-14	Screw 9/32(28)-14	1	1	1	1	1	1
	211020			1			1		
13	311003-H	조합크랭크	Thread Take-up Crank		1			1	
	311003-XH							1	
15	3042	나사 1/4(28)-10	Screw 1/4(28)-10	1	1	1	1	1	1
	319001			1			1		
16	319001-H	천평 (조)	Thread Take-up Lever ASSY		1			1	
	319001-XH							1	
17	8019	나사 9/64(40)-6	Left Screw 9/64(40)-6	(1)	(1)	(1)	(1)	(1)	(1)
18	2094	나사 9/64(40)-6	Screw 9/64(40)-6	(1)	(1)	(1)	(1)	(1)	(1)
19	226013	니들베어링	Needle Bearing	(2)	(2)	(2)	(2)	(2)	(2)
20	228002	펠트	Felt	1	1	1	1	1	1
21	228017	기름심지 4×4=150	Wick (4×4=150)	1	1	1	1	1	1
22	138002	기름심지 4×4=27	Wick (4×4=27)	1	1	1	1	1	1
23	112017	슬라이드블록	Slide Block	1	1	1	1	1	1
24	3032	나사 15/64(28)-4	Screw 15/64(28)-4	1	1	1	1	1	1
25	222008	침봉붓심 (상)	Needle Bar Bush(U)	1	1	1	1	1	1
	312005			1			1		
26	312005-H	침봉	Needle Bar		1			1	
	312005-XH							1	
27	222009	침봉붓심 (하)	Needle Bar Bush(d)	1			1		
	312004-XH						1	1	
28	113013	침봉 실안내	Needle Bar Thread Guide	1			1		
	303012						1	1	
29	DB×1 #14	바늘	Needle	1			1		
	DB×1 #22						1	1	
30	2009	나사 1/8(40)-4.5	Screw 1/8(40)-4.5	1	1	1	1	1	1
31	228010	침봉플러그	Needle Plug	1	1	1	1	1	1



C. 노루발 기구 / Presser Foot Mechanism

H515, H5150

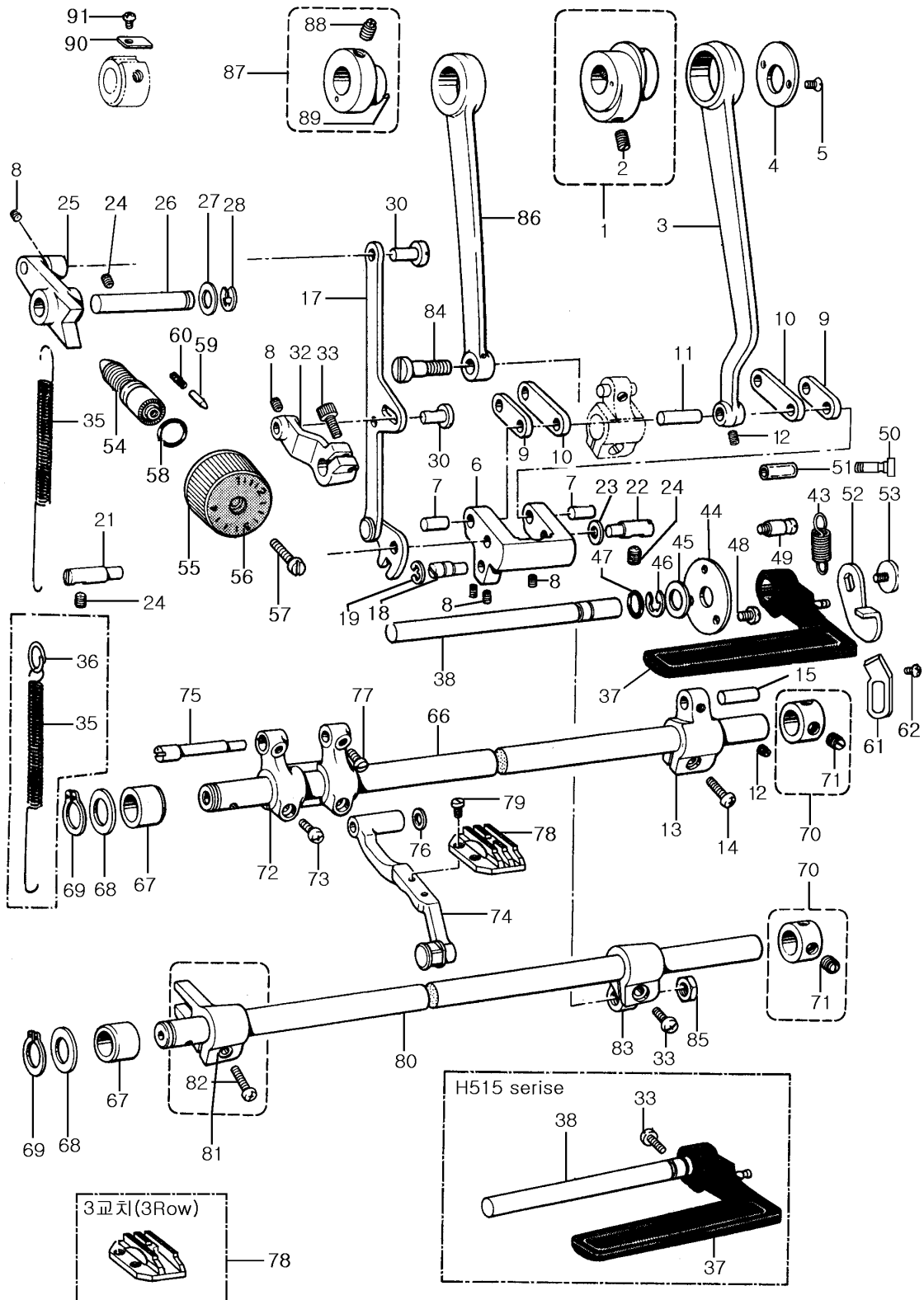
No	Code. No	품 명	Name of Parte	H515			H5150		
				M	H	XH	M	H	XH
1	112007	압봉	Presser Bar	1	1	1	1	1	1
2	301010	압봉안내대	Presser Bar Guide Bracket	1	1	1	1	1	1
3	5007	보울트 15/64(28)	Bolt 15/64(28)	1	1	1	1	1	1
4	222015	압봉붓싱	Presser Bar Bush	1	1	1	1	1	1
5	1156	나사 9/64(40)-12	Screw 9/64(40)-12	1	1	1	1	1	1
6	123094	와셔	Washer	1	1	1	1	1	1
7	125035	손가락보호대	Finger Guard	1	1	1	1	1	1
8	119006	노루발	Presser foot ASSY	1			1		
	119006-H				1	1		1	1
9	1156	나사 9/64(40)-12	Screw 9/64(40)-12	1	1	1	1	1	1
10	113074	와셔	Washer	1	1	1	1	1	1
11	114019	노루발올림레바	Presser Bar Lifter	1	1	1	1	1	1
12	222018	노루발올림캠	Presser Bar Lifter Cam	1	1	1	1	1	1
13	8136	압조절 나사	Presser Adjust Screw	1	1	1	1	1	1
14	124021	너트	Nut	1	1	1	1	1	1
15	123018	스프링 안내봉	Spring Guide Bar	1	1	1	1	1	1
16	115001-H	스프링	Spring	1	1	1	1	1	1
18	2028	나사 9/64(40)-6	Screw 9/64(40)-6	1	1	1	1	1	1
19	312001	올림레바 축	Lifter Lever Shaft	1	1	1			
	222016						1	1	1
20	223010	실늑추기 판	Tension Release Plate				1	1	1
21	223012	무릎올림연결로드	Knee Lifter Connecting Rod	1	1	1	1	1	1
22	6046	단나사 3/16	Stud Screw 3/16	3	3	3	3	3	3
23	6083	단나사 1/4	Stud Screw 1/4	1	1	1	1	1	1
24	223013	무릎올림레바	Knee Lifter Lever	1	1	1	1	1	1
25	313007	무릎올림봉	Knee Lifter Lever Bar	1	1	1	1	1	1
26	223011	와셔	Washer	2	2	2	4	4	4
27	313013	올림레바	Lifter Lever	1	1	1			
	223009						1	1	1
28	225002	스프링	Spring				1	1	1
29	125039	멈춤링 E4	Stop Ring E4	2	2	2	2	2	2



D. 이송기구(1) / Feed Mechanism(1)

H515, H5150

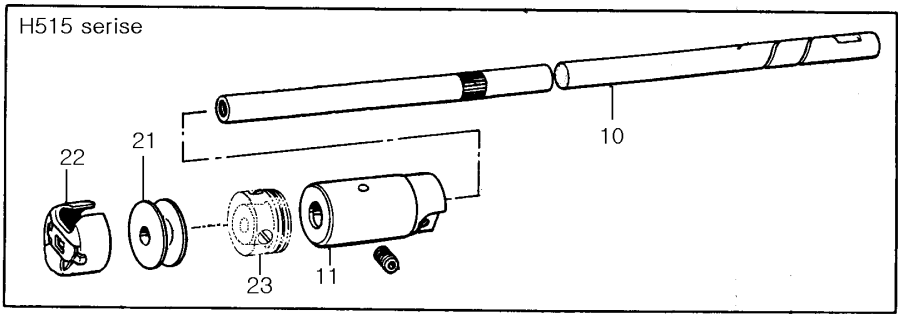
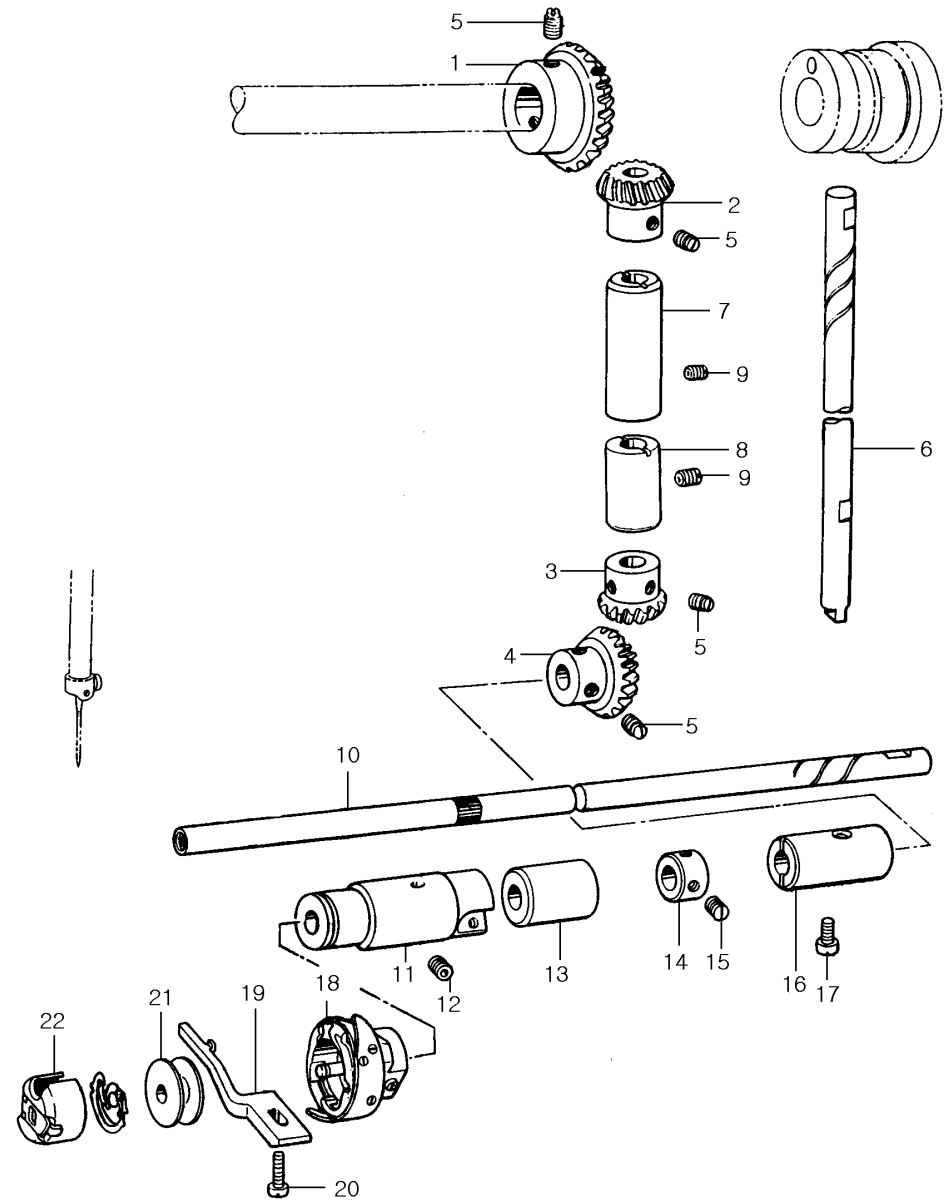
No	Code. No	품 명	Name of Parte	H515			H5150		
				M	H	XH	M	H	XH
1	311004 222019	수평이송캠	Lever Feed Cam	1			1		
2	3040	나사 15/64(28)-14	Screw 15/64(28)-14	1	1	1	1	1	1
3	221012	커넥팅로드	Connecting Rod	1	1	1	1	1	1
4	223018	커넥팅로드카바	Connecting Rod Cover	1	1	1	1	1	1
5	4009	나사 9/64(40)-5	Screw 9/64(40)-5	2	2	2	2	2	2
6	211017	절환기	Lever Regulator	1	1	1	1	1	1
7	222020	절환기 링크핀	Lever Regulator Pin	2	2	2	2	2	2
8	3020	나사 11/64(40)-6	Screw 11/64(40)-6	5	5	5	5	5	5
9	223019	이송링크(S)	Feed Link (S)	2	2	2	2	2	2
10	223110	이송링크(L)	Feed Link (L)	2	2	2	2	2	2
11	222021	핀(S)	Pin (S)	1	1	1	1	1	1
12	3008	나사 9/64(40)-4	Screw 9/64(40)-4	2	2	2	2	2	2
13	221016 311007-XH	수평송완	Feed Rock Arm	1			1		1
14	1080	나사 3/16(32)-14	Screw 3/16(32)-14	1	1	1	1	1	1
15	222022	핀(L)	Pin (L)	1	1	1	1	1	1
17	229010	절환기커넥팅로드 (조)	Regulator Connecting Rod ASSY	1	1	1	1	1	1
18	222024	핀	Pin	1	1	1	1	1	1
19	135018	멈춤링 E6	Stop Ring E6	1	1	1	1	1	1
21	222025	절환기축(L)	Regulator Shaft(L)	1	1	1	1	1	1
22	222026	절환기축(R)	Regulator Shaft(S)	1	1	1	1	1	1
23	223021	와셔	Washer	1	1	1	1	1	1
24	3035	나사 15/64(28)-6	Screw 15/64(28)-6	3	3	3	3	3	3
25	221017 311005-XH	역전기	Feed Regulator	1	1		1		1
26	222027	역전기축	Feed Regulator Shaft	1	1	1	1	1	1
27	223022	와셔	Washer	1	1	1	1	1	1
28	135019	멈춤링 E7	Stop Ring E7	1	1	1	1	1	1
30	222028	핀	Pin	2	2	2	2	2	2
32	221018	절환기 레버	Regulator lever	1	1	1	1	1	1
33	9003	나사 3/16(32)-14	Bolt 3/16(32)-14	2	2	2	2	2	2
35	315001 315001-XH	스프링	Spring	1			1		1
36	225028	스프링걸이	Spring Holder		1	1		1	1
37	221048 229011	역전핸들 (조)	Reverse Stitching Lever ASSY	1	1	1			
38	222103 222030	역전핸들 축	Reverse Stitching Lever Shaft	1					
43	225005	스프링	Spring	1	1	1	1	1	1
44	223023	역전핸들카바	Reverse Handle Cover	1	1	1	1	1	1
45	223024	와셔	Washer	1	1	1	1	1	1
46	155027	멈춤링 E8	Stop ring E8	1	1	1	1	1	1
47	227009	O링	O Ring	1	1	1	1	1	1
48	1020	나사 9/64(40)-5	Screw 9/64(40)-5	3	3	3	3	3	3
49	222031	스프링걸이	Spring Hook	1	1	1	1	1	1
50		스톱퍼 핀	Stopper Pin	1	1	1	1	1	1
51	317002	비닐튜브	Nynion Tube	1	1	1	1	1	1
52	313001	역전레버 판	Reverse Stitching Lever Plate				1	1	1
53	2067	나사 3/16(32)-6.5	Screw 3/16(32)-6.5	1	1	1	1	1	1
54	222032	송조절나사	Feed Adjust Screw	1	1	1	1	1	1



D. 이송기구(2) / Feed Mechanism (2)

H515, H5150

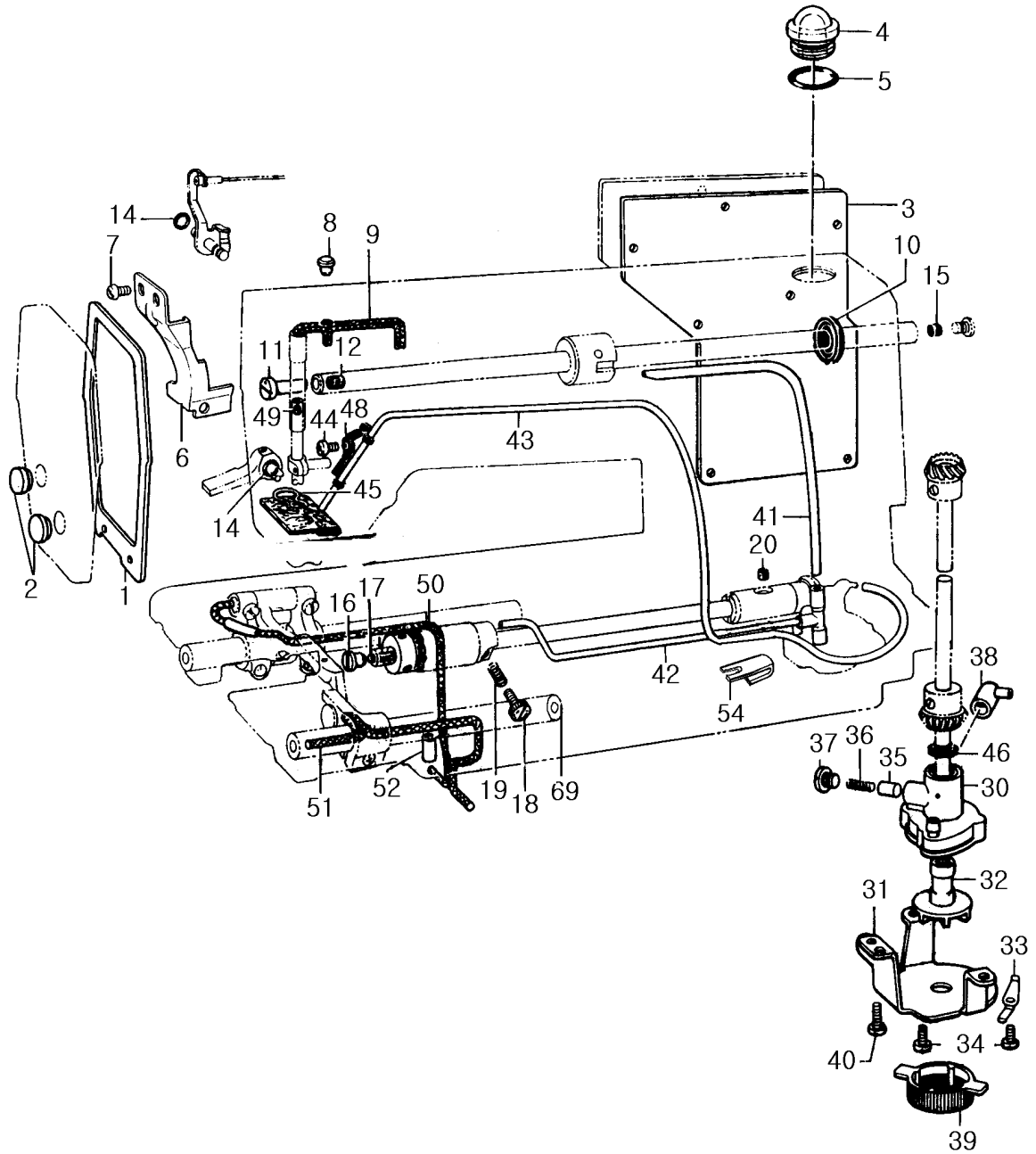
No	Code. No	품 명	Name of Parte	H515			H5150		
				M	H	XH	M	H	XH
55	124032	다이얼	Dial	1	1	1	1	1	1
	214005		Control Plate 4mm	1			1		
56	124011	눈금판	Control Plate 5mm		1			1	
	154017-XH		Control Plate 7mm			1			1
57	1074	나사 3/16(28)-20	Screw 3/16(28)-20	1	1	1	1	1	1
58	117022	O링	O Ring	1	1	1	1	1	1
59	112019	노찌핀	Pin	1	1	1	1	1	1
60	115003	스프링	Spring	1	1	1	1	1	1
61	223025	스톱퍼	Stopper	1	1	1			
62	1048	나사 11/64(40)-7	Screw 11/64(40)-7	1	1	1			
66	222033	수평이송축	Feed Rock Shaft	1	1	1	1	1	1
67	222034	송축붓싱	Feed Rock Shaft Bushing	2	2	2	2	2	2
68	223026	와셔	Washer	2	2	2	2	2	2
69	222034	멈춤링 C15	Stop Ring C15	2	2	2	2	2	2
70	222035	송축카라	Feed Rock Shaft Collar	2	2	2	2	2	2
71	3055	나사 1/4(40)-5	Screw 1/4(40)-5	4	4	4	4	4	4
72	224004	수평송축완 (L)	Feed Rock Shaft Crank(L)	1	1	1	1	1	1
73	1060	나사 11/64(40)-14	Screw 11/64(40)-14	1	1	1	1	1	1
74	219003	송대 (조)	Feed Bar ASSY	1	1		1	1	
	319002-XH					1			1
75	222037	송대축	Feed Bar Shaft	1	1	1	1	1	1
76	123061	와셔	Washer	1	1	1	1	1	1
77	2049	나사 11/64(40)-8	Screw 11/64(40)-8	1	1	1	1	1	1
78	311013	톱니(4교차)	Feed Dog(4Row)	1			1		
	131007	톱니(3교차)	Feed Dog(3Row)		1	1		1	1
79	2016	나사 1/8(44)-6	Screw 1/8(44)-6	2	2	2	2	2	2
80	222038	상하송축	Feed Rock Shaft	1	1	1	1	1	1
81	221022	상하송축크랭크	Feed Lifting Rock Shaft Crank	1	1	1	1	1	1
82	1060	나사 11/64(40)-14	Screw 11/64(40)-14	1	1	1	1	1	1
83	221023	상하이송축완	Feed Lifting Rock Shaft Arm	1	1	1	1	1	1
84	6096	7.14 단나사	Stud Screw 7.14	1	1	1	1	1	1
85	222039	7.14 너트	Nut 7.14	1	1	1	1	1	1
86	221024	커넥팅 로드	Connecting Rod	1	1	1	1	1	1
87	212039	상하이송캠	Feed Lifting Cam	1			1		
	222040				1	1		1	1
88	3082	나사 15/64(28)-8	Screw 15/64(28)-8	1	1	1	1	1	1
89	226001	스프링 핀 AW2	Spring Pin AW2	1	1	1	1	1	1
90	223029	캠 스톱퍼	Cam Stopper	1	1	1	1	1	1
91	1015	나사 9/64(40)-4	Screw 9/64(40)-4	1	1	1	1	1	1



E. 가마기구 / Rotary Hook Mechanism

H515, H5150

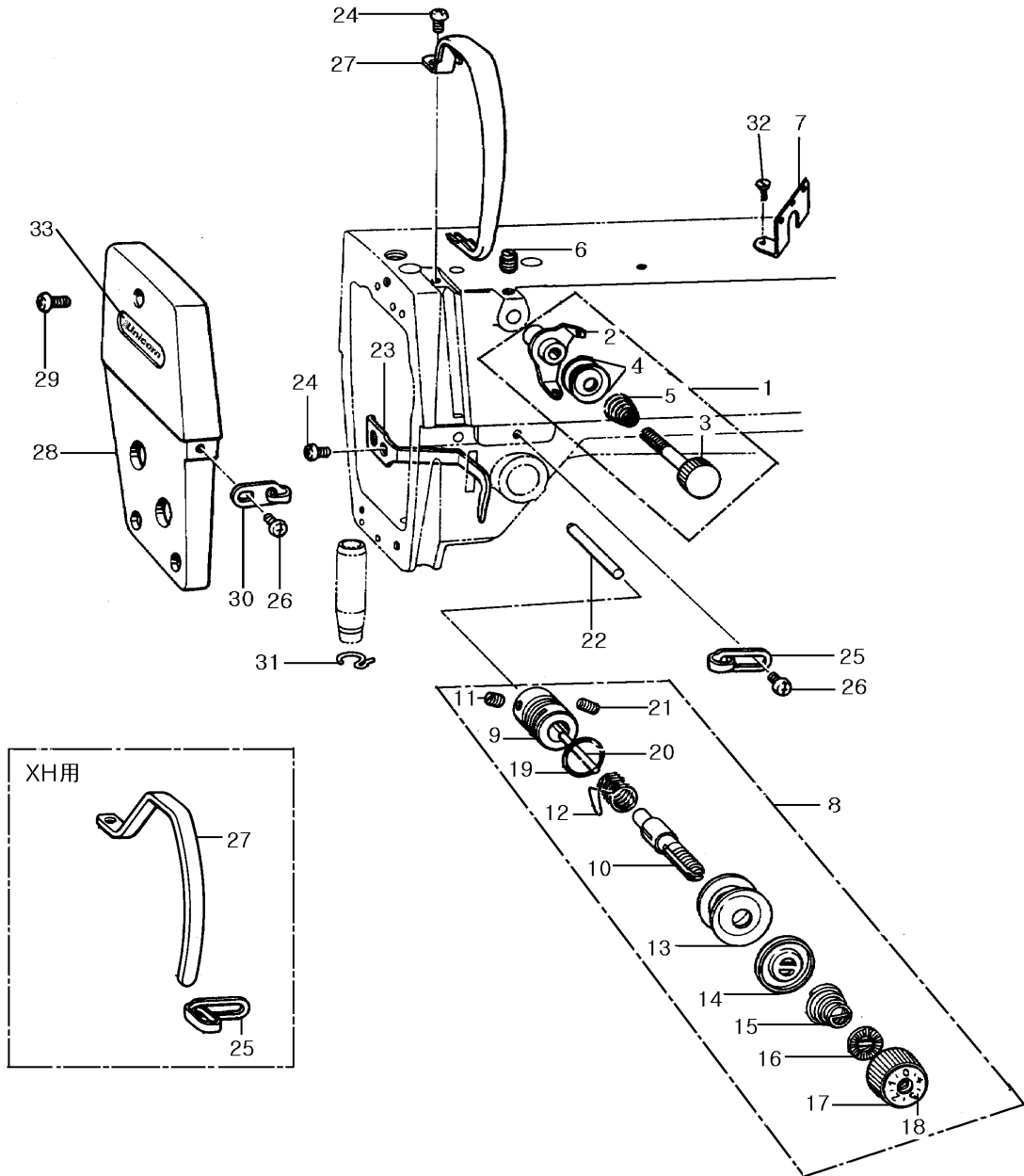
No	Code. No	품 명	Name of Parte	H515			H5150		
				M	H	XH	M	H	XH
1	222051	상축기어	Upper Shaft Gear	1	1	1	1	1	1
2	222052	견축기어 (상)	Vertical Shaft Gear(U)	1	1	1	1	1	1
3	222053	견축기어 (하)	Vertical Shaft Gear(D)	1	1	1	1	1	1
4	222054	하축기어	Lower Shaft Gear	1	1	1	1	1	1
5	3058	나사 1/4(40)-6.6	Screw 1/4(40)-6.6	8	8	8	8	8	8
6	312002	견축	Vertical Shaft	1	1		1	1	
	312002-XH					1		1	
7	222056	견축붓싱 (상)	Vertical Shaft(U)	1	1	1	1	1	1
8	222057	견축붓싱 (하)	Vertical Shaft(D)	1	1	1	1	1	1
9	3034	나사 15/64(28)-6	Screw 15/64(28)-6 나사	2	2	2	2	2	2
10	212040	하축	Lower Shaft	1	1		1	1	
	312003-XH					1		1	
11	212028	하축붓싱 (좌)	Lower Shaft Bush(L)	1	1		1	1	
	222059					1		1	
12	3020	나사 11-64(40)-6	Screw 11/64(40)-6	1	1	1	1	1	1
13	222063	하축붓싱 (중)	Vertical Shaft Bush(M)	1	1	1	1	1	1
14	112040	셋트카라	Set Collar	1	1	1	1	1	1
15	3090	나사 1/4(40) - 4.5	Screw 11/4(40)-4.5	2	2	2	2	2	2
16	222060	하축붓싱 (우)	Vertical Shaft Bush(R)	1	1	1	1	1	1
17	2054	나사 11/64(40) - 12	Screw 11/64(40)-12	1	1	1	1	1	1
18	HSH-7.94B	가마	Rotary Hook	1					
	HSH-7.94(A)3				1				
	HSH-7.94BTR(737)						1		
	HSH-7.94-BOHNTR							1	
	HSM-AIHTR						1		1
19	113019	가마 고정대	Rotary Hook Holder	1	1	1	1	1	1
20	1054	나사 11/64(40)-9	Screw 11/64(40)-9	1	1	1	1	1	1
21	112045	보빈	Bobbin	1	1				
	112045-XH					1			
	222062						1	1	
	302017-XH							1	
22	BC-TA1	보빈케이스	Bobbin Case	1	1				
	BC-DBM(1)					1			
	BC-DB1-NBL6						1	1	
	BC-DBM(1)NBL							1	
23	127035	기름막이	Oil stoper	1	1	1			



F. 기름 공급 기구 / Lubrication Mechanism

H515, H5150

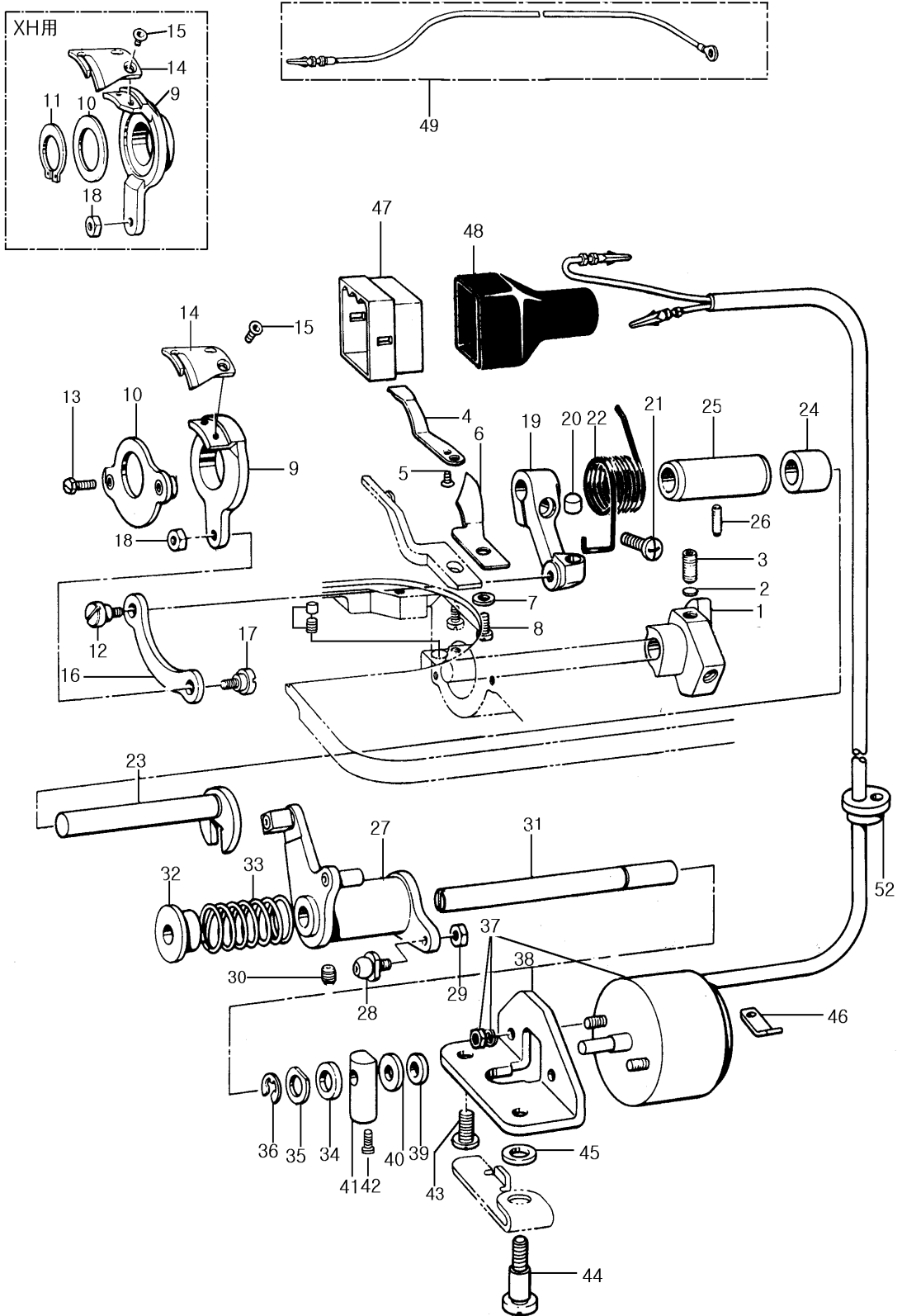
No	Code. No	품 명	Name of Parte	H515			H5150		
				M	H	XH	M	H	XH
1	317003	면판패킹	face Plate Packing	1	1	1	1	1	1
2	227001	오일캡	Oil Cap	2	2	2	2	2	2
3	217006	측판패킹	Rear Cover Packing	1	1	1	1	1	1
4	114029	유량계창	Oil Gauge Window	1	1	1	1	1	1
5	117028	O링 PW14	O Ring Pw14	1	1	1	1	1	1
6	313002 313002-H	기름막이판	Oil Stopper Plate	1			1		
7	1020	나사 9/64(40)-5	Screw 9/64(40)-5	1	1	1	1	1	1
8	224007	고무마개	Oil Cap	1	1	1	1	1	1
9	228014	기름심지 4×4=510	Wick 4×4=510	1	1	1	1	1	1
10	127029	오일 실	Oil Seal	1	1	1	1	1	1
11	122064	기름조절축	Oil Regulate Shaft	1	1	1	1	1	1
12	228005	펠트 7×10	Felt 7×10	1	1	1	1	1	1
14	127017	O링 PW1	O Ring Pw1	1	1	1	1	1	1
15	227016	기름마개	Oil Cap	1	1	1	1	1	1
16	8112	기름마개나사	Oil Cap Screw	1	1	1	1	1	1
17	228006	펠트	Felt	1	1	1	1	1	1
18	8113	기름조절나사	Adjust Screw	1	1	1	1	1	1
19	225007	스프링	Spring	1	1	1	1	1	1
20	228007	펠트	Felt	1	1	1	1	1	1
27	224008	파이프 캡	Pipe Cap	1	1	1	1	1	1
29	229018	펌프(조)	Pump ASSY	1	1	1	1	1	1
30	224009	펌프대	Pump Body	1	1	1	1	1	1
31	223041	펌프브라켓트	Pump Bracket	1	1	1	1	1	1
32	224010	프로펠러	Propeller	1	1	1	1	1	1
33	223042	스프링	Spring	2	2	2	2	2	2
34	1030	나사 9/64(40)-7	Screw 9/64(40)-7	4	4	4	4	4	4
35	222066	플런저	Plunger	1	1	1	1	1	1
36	225009	플런저 스프링	Plunger Spring	1	1	1	1	1	1
37	2084	나사 1/4(40)-5	Screw 1/4(40)-4	1	1	1	1	1	1
38	224011	기름튜브조인트(B)	Oil tube Joint (B)	1	1	1	1	1	1
39	224012	필트필터	Pump Filter	1	1	1	1	1	1
40	1048	11/64(40)-7	Screw 11/64(40)-7	3	3	3	3	3	3
41	224013	상축기름튜브	Upper Shaft Oil Tube	1	1	1	1	1	1
42	229019	하축기름튜브(조)	Lower Shaft Oil Tube ASSY	1	1	1	1	1	1
43	309036	출상기름튜브(조)	Tube ASSY	1	1	1	1	1	1
44	1020	9/64(40)-5 나사	Screw 9/64(40)-5	1	1	1	1	1	1
45	305006	펠트 누름쇠	Felt Support	1	1	1	1	1	1
46	227019	기름마개	Oil Stopper	1	1	1	1	1	1
47	224016	기름튜브	Oil Tube	1	1	1	1	1	1
48	313003	출상기름 튜브잡이	Tube Holder	1	1	1	1	1	1
49	228010	침봉콜크	Needle Bar Cork	1	1	1	1	1	1
50	228013	기름심지 L=290	Wick L=290	1	1	1	1	1	1
51	228012	기름심지 L=380	Wick L=380	1	1	1	1	1	1
52	313004	심지 잡이	Wick Support	1	1	1	1	1	1
53	127037	기름마개	Oil Stopper	1	1	1	1	1	1
54	224016	튜브잡이	Tube Holder	1	1	1	1	1	1



G. 사조자 기구 / Thread Tension Regulator Mechanism

H515, H5150

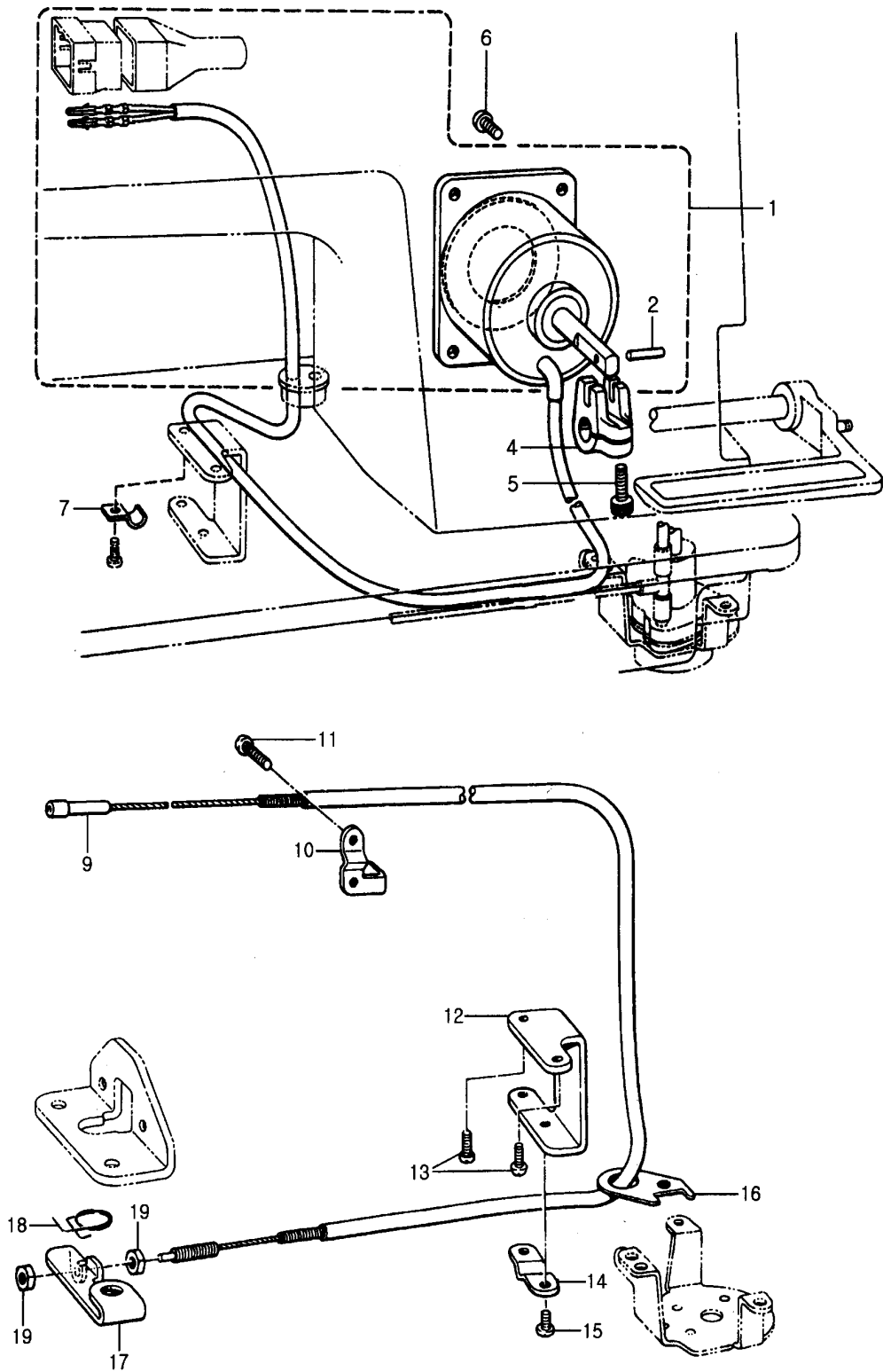
No	Code. No	품 명	Name of Parte	H515			H5150		
				M	H	XH	M	H	XH
1	309001	프리텐션(조)	Pretension ASSY	1	1	1	1	1	1
2	303001	실안내	Thread Guide	(1)	(1)	(1)	(1)	(1)	(1)
3	302001	프리텐션스터드	Pretension Stud	(1)	(1)	(1)	(1)	(1)	(1)
4	123084	접시	Thread Guide Disc	(2)	(2)	(2)	(2)	(2)	(2)
5	305000	스프링	Spring	(1)	(1)	(1)	(1)	(1)	(1)
6	3020	나사 11/64(40)-6	Screw 11/64(40)-6	1	1	1	1	1	1
7	113030	실안내	Thread Guide	1	1	1	1	1	1
8	129003 309037	사조자(조)	Thread Tension Bracket ASSY	1			1		
9	112024	사조자 몸체	Tension Post Socket	(1)	(1)	(1)	(1)	(1)	(1)
10	112052	사조자 스테드	Thread Tension Stud	(1)	(1)	(1)	(1)	(1)	(1)
11	3010	나사 9/64(40)-5.5	Screw 9/64(40)-5.5	(1)	(1)	(1)	(1)	(1)	(1)
12	115016 305007	스프링	Thread Tension Spring	(1)			(1)		
13	113037	사조자접시	Thread Tension Disc	(2)	(2)	(2)	(2)	(2)	(2)
14	113036	압접시	Tension Disc Presser	(1)	(1)	(1)	(1)	(1)	(1)
15	115015 135002	사조자 스프링	Tension Spring	(1)			(1)		
16	113035	와셔	Washer	(1)	(1)	(1)	(1)	(1)	(1)
17	124022	사조자 너트	Tension Nut	(1)	(1)	(1)	(1)	(1)	(1)
18	124023	눈금판	Length Control Plate	(1)	(1)	(1)	(1)	(1)	(1)
19	117011	O링	O Ring	(1)	(1)	(1)	(1)	(1)	(1)
20	122062	핀(소)	Pin (S)	(1)	(1)	(1)	(1)	(1)	(1)
21	3041	나사 15/64(28)-8	Screw 15/64(28)-8	(1)	(1)	(1)	(1)	(1)	(1)
22	222071	핀(대)	Pin (L)	1	1	1	1	1	1
23	313005	압봉포실안내	Thread Guide	1	1	1	1	1	1
24	1048	나사 11/64(40)-7	Screw 11/64(40)-7	1	1	1	1	1	1
25	113008 303009	아암실안내 (R)	Arm Thread Guide (R)	1	1		1	1	
26	1021	나사 9/64(40)-6	Screw 9/64(40)-6	2	2	2	2	2	2
27	113002 113002-XH	천평카바	Thread Take-Up Cover	1	1		1	1	
28	314003	면판	Face Plate	1	1	1	1	1	1
29	1038	나사 9/64(40)-10	Screw 9/64(40)-10	3	3	3	3	3	3
30	123083	면판 실안내	Face Plate Thread Guide	1	1		1	1	
31	115011	침봉붓싱 실안내	Needle Bar Bush Thread Guide	1	1	1	1	1	1
32	1047	나사 11/64(40)-7	Screw 11/64(40)-7	1	1	1	1	1	1
33	114018	면판네임	Face Plate Name	1	1	1	1	1	1



H. 사절 기구 / Thread Trimmer Mechanism

H515, H5150

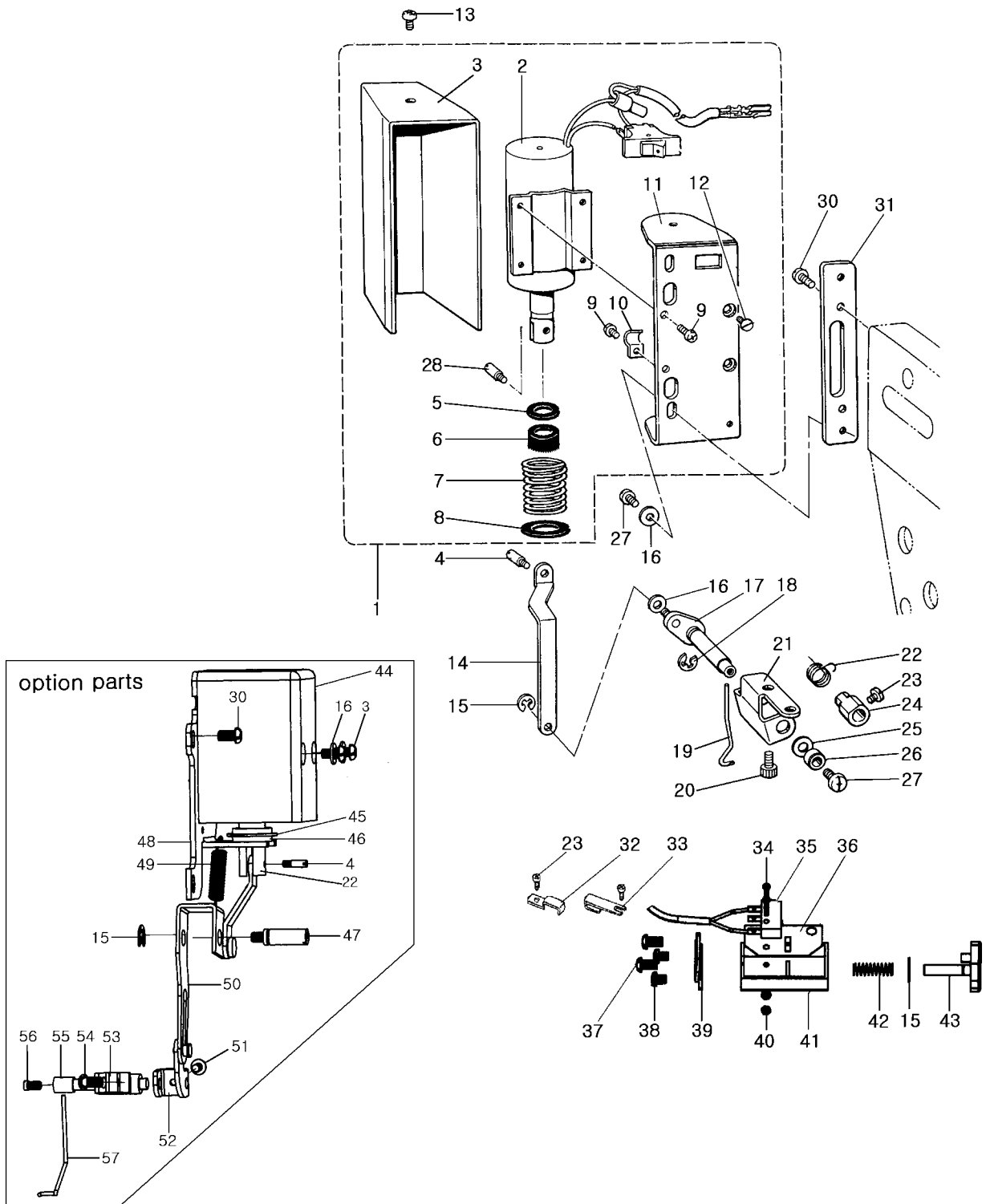
No	Code. No	품 명	Name of Parte	H515			H5150		
				M	H	XH	M	H	XH
1	221040	사절캠	Thread Trimmer Cam				1	1	1
2	223053	와셔	Washer				2	2	2
3	3058	나사 1/4(40)-6	Screw 1/4(40)-6				2	2	2
4	213011	고정칼	Fixed Knife				1	1	1
5	4010	나사 9/64(40)-6.2	Screw 9/64(40)-6.2				1	1	1
6	223060 303007-XH	실가리개	Lower Thread Finger				1	1	1
7	123062	와셔	Washer				1	1	1
8	1048	나사 11/64(40)-7	Screw 11/64(40)-7				1	1	1
9	211015 301007	이동칼 집이	Movable Knife Holder				1	1	1
10	213012 301007	이동칼 누름판 와셔	Knife Holder Presser Washer				1	1	1
11	225015	C-형 멈춤링 17	C-Type Stop Ring 17						1
12	6137	단나사 11/64	Stud Screw 11/64				1	1	1
13	5003	나사 11/64(40)-12	Screw 11/64(40)-12 나사				2	2	
14	213014 303004	이동칼	Movable Knife				1	1	1
15	4026	나사 11/64(40)-5.4	Screw 11/64(40)-5.4				2	2	2
16	223062	사절연결로드	Thread Trimmer Connecting Rod				1	1	1
17	6023	단 나사 11/64	Stud Screw 11/64				1	1	1
18	222076	너트 11/64	Nut 11/64				1	1	1
19	211016 311011-XH	사절레바	Thread Trimmer Lever				1	1	1
20	127047	레바 스톱퍼	Lever Stopper				1	1	1
21	1069	나사 3/16(32)-16	Screw 3/16(32)-16				1	1	1
22	215003	스프링	Spring				1	1	1
23	212017	사절축	Forked Shaft				1	1	1
24	212019	카라	Collar				1	1	1
25	212018	사절축붓심	Forked Shaft Bush				1	1	1
26	3024	나사 11/64(40)-6.6	Screw 11/64(40)-6.6				1	1	1
27	229025	사절캠 레바(조)	Thread Trimmer Cam ASSY				1	1	1
28	229027	롤러축(조)	Roller Shaft				1	1	1
29	222084	너트 11/64	Nut 11/64				1	1	1
30	3058	나사 1/4(40)-6	Screw 1/4(40)-6				1	1	1
31	212020	사절캠축	Thread Trimmer Cam Shaft				1	1	1
32	227023	카라	Collar				1	1	1
33	225016	스프링	Spring				1	1	1
34	227024	콧션	Cushion				1	1	1
35	223063	와셔	Washer				1	1	1
36	135018	E-형 멈춤링 6	E-Type Stop Ring 6				1	1	1
37	129014	사절솔레노이드(조)	Thread Trimmer Solenoid Assy				1	1	1
38	223064	솔레노이드 브리켓트	Thread Trimmer Bracket				1	1	1
39	227025	솔레노이드 콧션	Solenoid Cushion				1	1	1
40	223065	와셔	Washer				1	1	1
41	222086	솔레노이드 레바	Solenoid Lever				1	1	1
42	2051	나사 11/64(40)-6	Screw 11/64(40)-6				1	1	1
43	1101	나사 1/4(28)-12	Screw 1/4(28)-12				2	2	2
44	6089	단나사 1/4	Stud 1/4				1	1	1
45	223066	와셔	Washer				1	1	1
46	223067	코드 집이	Cord Holder				1	1	1
47	124026	나이론콘넥터 12P	Nylon Connector 12P				1	1	1
48	124025	콘넥터 캡	Connector Cap				1	1	1
49	229023	접지선(조)	Eath Wire ASSY				1	1	1
52	127036	코드붓심	Cord Bush				1	1	1



I. 역전 및 실늑추기 기구 / Quick Reverse & Tension Release Mechanism

H515, H5150

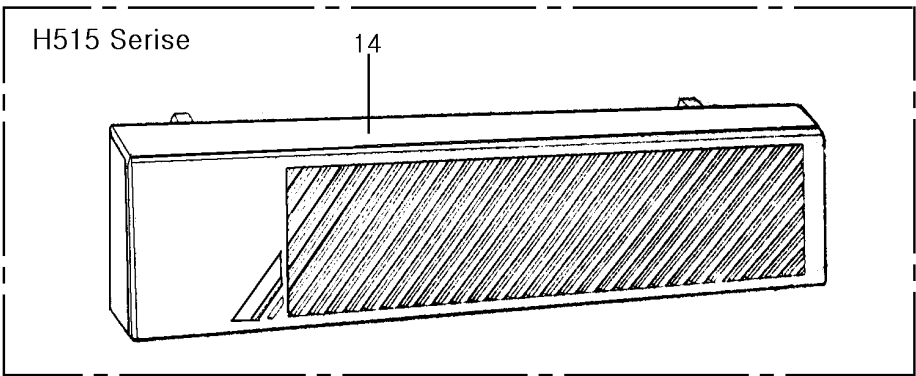
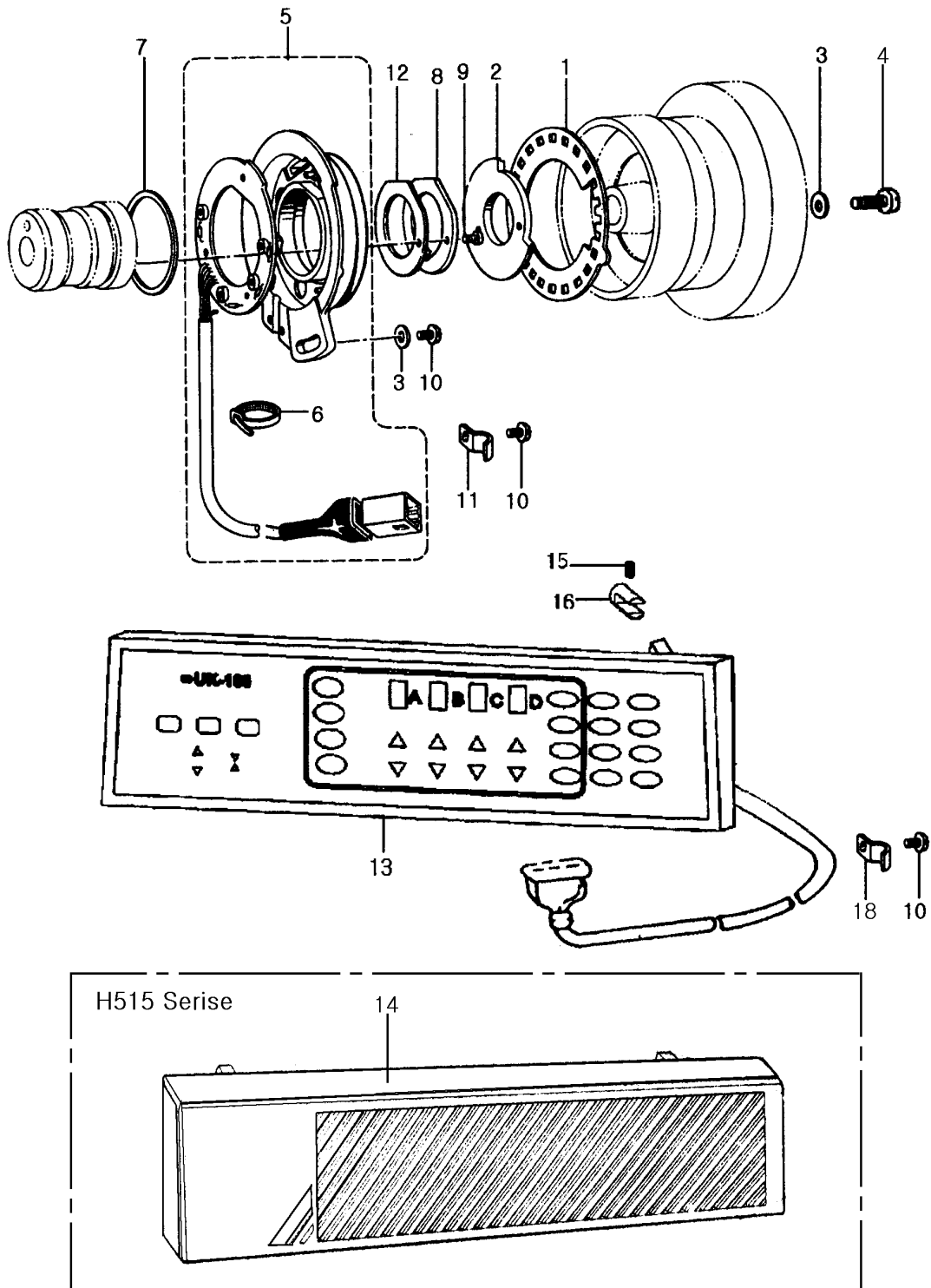
No	Code. No	품 명	Name of Parte	H515			H5150		
				M	H	XH	M	H	XH
1	219009	역전솔레노이드 (조)	Quick Reverse Solenoid ASSY				1	1	1
2	212031	핀	Pin				1	1	1
4	211021	솔레노이드 레바	Solenoid Lever				1	1	1
5	9003	나사 3/16(32)-14	Screw 3/16(32)-14				1	1	1
6	1077	나사 3/16(32)-10	Screw 3/16(32)-10				4	4	4
7	157006	코드잡이	Cord Holder				1	1	1
9	225020	실늑추기 와이어	Tension Release Wire				1	1	1
10	303014	와이어 안내	Wire Guide				1	1	1
11	1041	나사 9/64(40)-16	Screw 9/64(40)-16				2	2	2
12	223079	와이어 잡이	Wire Holder				1	1	1
13	1030	나사 9/64(40)-7	Screw 9/64(40)-7				2	2	2
14	223080	와이어 잡이	Wire Holder				1	1	1
15	1021	나사 9/64(40)-6	Screw 9/64(40)-6				2	2	2
16	223083	와이어 안내	Wire Guide				1	1	1
17	223077	실늑추기 레바	Tension Release Lever				1	1	1
18	305008	스프링	Spring				1	1	1
19	222095	너트 3/16	Nut 3/16				2	2	2



J. 와이퍼 기구 / Wiper Mechanism

H515, H5150

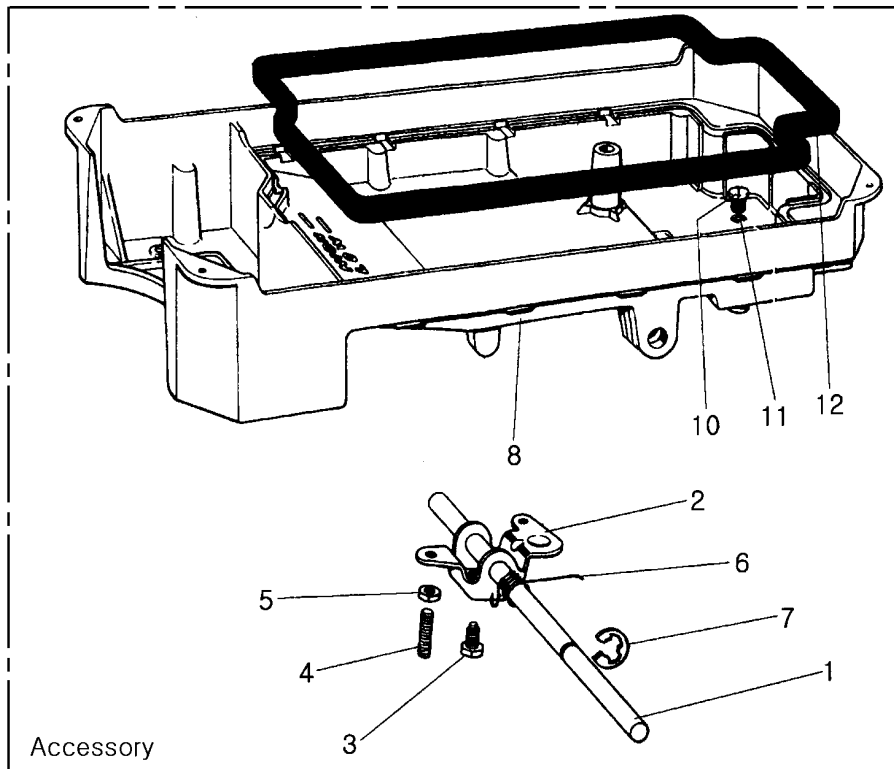
No	Code. No	품 명	Name of Parte	H515			H5150		
				M	H	XH	M	H	XH
1	129054	와이퍼솔레노이드(조)	Wiper Solenoid ASSY				1	1	1
2	129026	솔레노이드(조)	Solenoid ASSY				(1)	(1)	(1)
3	314005	와이퍼솔레노이드커바	Thread Solenoid Cover				(1)	(1)	(1)
4	8003	특수나사	Screw				1	1	1
5	127041	쿠션고무	Rubber Cushion				(2)	(2)	(2)
6	127038	쿠션고무	Rubber Cushion				(1)	(1)	(1)
7	125044	스프링	Spring				(1)	(1)	(1)
8	123111	와셔	Washer				(1)	(1)	(1)
9	1020	나사 9/64(40)-5	Screw 9/64(40)-5				(3)	(3)	(3)
10	123081	코드잡이	Cord Holder				(1)	(1)	(1)
11	123026	솔레노이드브라켓트	Solenoid Bracket				(1)	(1)	(1)
12	4008	나사 9/64(40)-5	Screw 9/64(40)-5				(2)	(2)	(2)
13	1047	나사 11/64(40)-6	Screw 11/64(40)-6				1	1	1
14	123028	연결링크	Wiper Linker				1	1	1
15	125032	E-형 멈춤링 3	E-Type Stopper Ring 3				1	1	1
16	123062	와셔	Washer				3	3	3
17	319005	와이퍼축(조)	Wiper Shaft ASSY				1	1	1
18	125039	E-형 멈춤링 4	E-Type Stopper Ring 4				1	1	1
19	125027	와이퍼	Wiper				1	1	1
20	9002	나사 11/64(40)-10	Screw 11/64(40)-10				1	1	1
21	313009	와이퍼 브라켓트	Wiper Bracket				1	1	1
22	125026	스프링	Spring				1	1	1
23	1020	나사 9/64(40)-5	Screw 9/64(40)-5				1	1	1
24	122020	세트카라	Set Collar				1	1	1
25	313010	와셔	Washer				1	1	1
26	312008	카라	Collar				1	1	1
27	1047	나사 11/64(40)-6	Screw 11/64(40)-6				1	1	1
28	8160	나사 9/64(40)-4	Screw 9/64(40)-4				(2)	(2)	(2)
30	1055	나사 11/64(40)-10	Screw 11/64(40)-10				2	2	2
31	313008	브라켓트	Bracket				1	1	1
32	223091	코드잡이	Cord Holder				1	1	1
33	223093	코드잡이	Cord Holder				1	1	1
34	1111	나사 M2-10	Screw M2-10				2	2	2
35	124020	마이크로스 스위치	Micro Switch				1	1	1
36	123031	절연판	Insulator Suit				1	1	1
37	1050	나사 11/64(40)-8	Screw 11/64(40)-8				2	2	2
38	1112	나사 M4-5	Screw M4-5				2	2	2
39	123074	브라켓트	Bracket				1	1	1
40	122089	너트 M2	Nut M2				2	2	2
41	123030	스위치 브라켓트	Switch Bracket				1	1	1
42	125028	스프링	Spring				1	1	1
43	129045	버튼	Butten				1	1	1
44	124033	솔레노이드커바	Solenoid Cover				1	1	1
45	126004	E형 멈춤링 12	E-Type Stopper 12				1	1	1
46	127034	쿠션	Cushion				2	2	2
47	8123	특수나사	Screw				1	1	1
48	123091	솔레노이드브라켓트	Solinoid Bracket				1	1	1
49	125025	스프링	Spring				1	1	1
50	129028	와이퍼레버(조)	Wiper Rever ASSY				1	1	1
51	1021	나사 9/64(40)-6	Screw 9/64(40)-6				1	1	1
52	129036	와이퍼링크(조)	Wiper Linker ASSY				1	1	1
53	121030	와이퍼브라켓트	Wiper Bracket				1	1	1
54	1127	나사 11/64(40)-12	Screw 11/64(40)-12				1	1	1
55	122086	와이퍼축	Wiper Shaft				1	1	1
56	2028	나사 9/64(40)-6	Screw 9/64(40)-6				1	1	1
57	125038	와이퍼	Wiper				1	1	1



K. 위치검출기 기구 / Synchronizer Mechanism

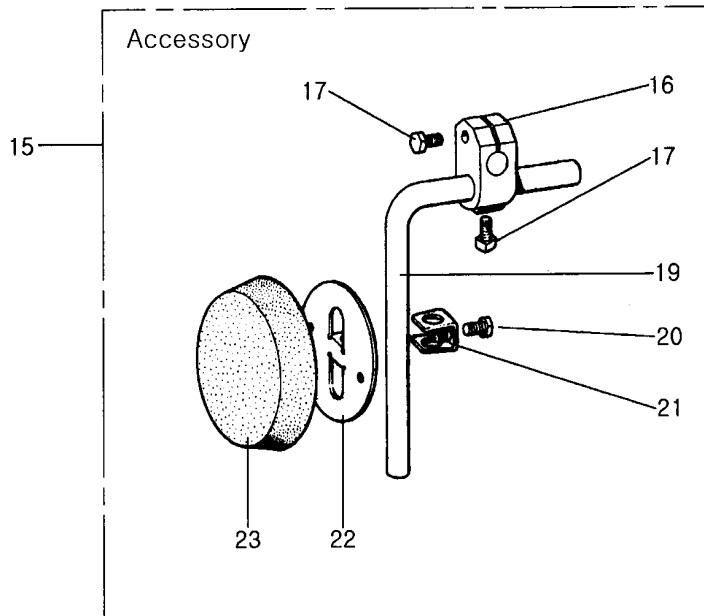
H515, H5150

No	Code. No	품 명	Name of Parte	H515			H5150		
				M	X	XH	M	X	XH
1	223088	침하반사판	Needle Lower Plate				1	1	1
2	123033	침상반사판	Needle Upper Plate				1	1	1
3	123062	와셔	Washer				3	3	3
4	1061	나사 11/64(40)-16	Screw 11/64(40)-16				2	2	2
5	129020	위치검출기 (조)	Synchronizer (ASSY)				1	1	1
6	126003	밴다	Cable Tie				1	1	1
7	127005	패킹	Packing				1	1	1
8	123034	스톱퍼	Stopper				1	1	1
9	1005	M3-8 나사	Screw M-3				2	2	2
10	1050	나사 11/64(40)-8	Screw 11/64(40)-8				3	3	3
11	157006	코드잡이	Cord Holder				1	1	1
12	127003	패킹	Packing				1	1	1
13	129038	조작상자 (조)	Operation Panel ASSY	1	1	1			
14	129037								
15	3018	나사 11/64(40)-5	Screw 11/64(40)-5	2	2	2	2	2	2
16	123072	조작상자 취부대	Panel Support Bracket	2	2	2	2	2	2
17	123093	코드잡이	Cord Holder				1	1	1
18	153081	코드잡이	Cord Holder	1	1	1	1	1	1



Accessory

13



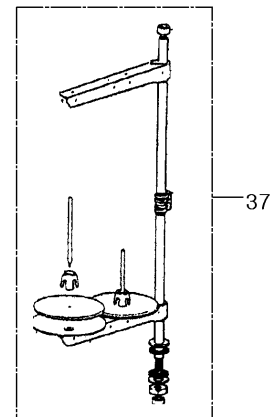
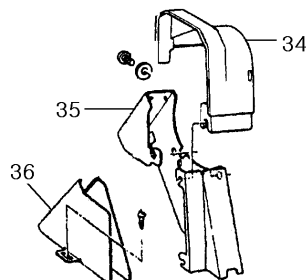
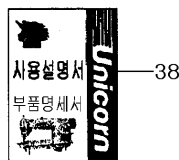
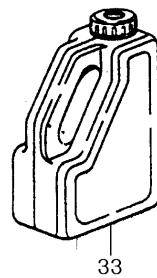
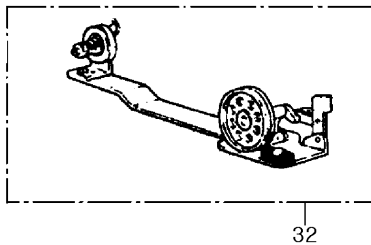
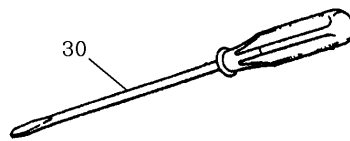
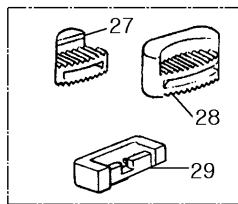
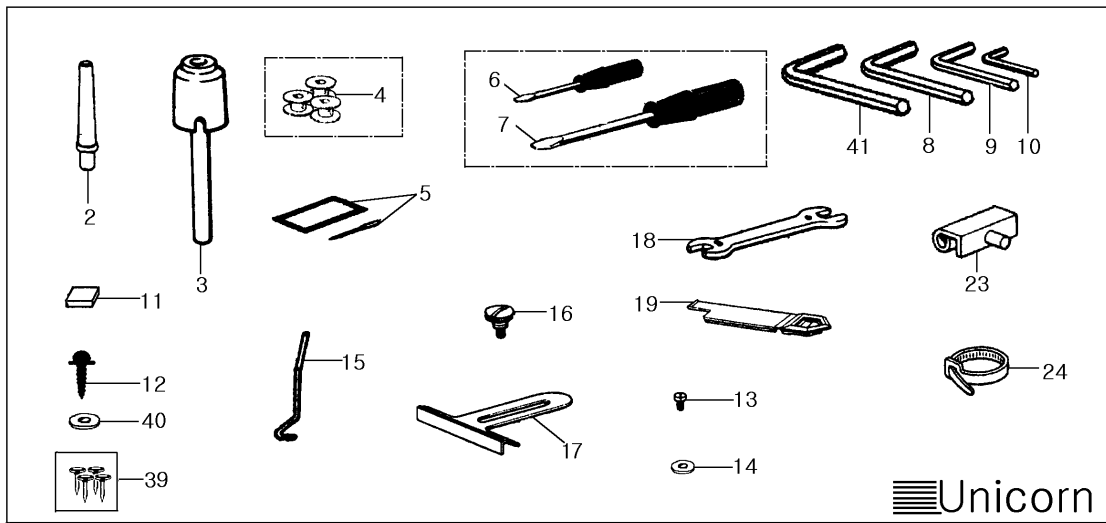
Accessory

15

L. 유수판 & 무릎올림 기구/ Oil Pan Mechanism

H515, H5150

No	Code. No	품 명	Name of Parte	H515			H5150		
				M	H	XH	M	H	XH
1	124034	무릎올림 횡축	Knee Lifter Shaft	(1)	(1)	(1)	(1)	(1)	(1)
2	127030	무릎올림판	Knee Lifter Plate	(1)	(1)	(1)	(1)	(1)	(1)
3	7007	나사 15/64(28)-14.5	Screw 15(28)-14.5	(1)	(1)	(1)	(1)	(1)	(1)
4	3048	나사 15/64(28)-30	Screw 15/64(28)-30	(2)	(2)	(2)	(2)	(2)	(2)
5	112053	너트 15/64(28)	Nut 15/64(28)	(2)	(2)	(2)	(2)	(2)	(2)
6	125043	무릎올림스프링	Knee Lifter Spring	(1)	(1)	(1)	(1)	(1)	(1)
7	115014	멈춤링 E형 9	E-Type Stop Ring9	(1)	(1)	(1)	(1)	(1)	(1)
8	314003	오일팬	Oil Pan	(1)	(1)	(1)	(1)	(1)	(1)
10	1105	나사 5/16(28)-10	Screw 5/16(28)-10	(1)	(1)	(1)	(1)	(1)	(1)
11	117012	O-링	O-Ring	(1)	(1)	(1)	(1)	(1)	(1)
12	317005	패킹	Packing	(1)	(1)	(1)	(1)	(1)	(1)
13	319007	유수판(조)	Oil Pan ASSY	1	1	1	1	1	1
15	821	무릎올림(조)	Knee Lifter ASS'Y	1	1	1	1	1	1
16	121031	무릎올림조인트	Knee Lifter Joint	(1)	(1)	(1)	(1)	(1)	(1)
17	8083	특수나사	Screw	(2)	(2)	(2)	(2)	(2)	(2)
19	113066	무릎올림봉	Knee Lifter Bar	(1)	(1)	(1)	(1)	(1)	(1)
20	5006	나사 15/64(28)-8	Screw 15/64(28)-8	(1)	(1)	(1)	(1)	(1)	(1)
21	113067	무릎올림스토퍼	Knee Lifter Plate Stopper	(1)	(1)	(1)	(1)	(1)	(1)
22	113068	무릎받침판	Knee Lifter Plate	(1)	(1)	(1)	(1)	(1)	(1)
23	117021	무릎받침판 덮개	Knee Lifter Plate Cover	(1)	(1)	(1)	(1)	(1)	(1)



Z. 부속품 / Accessories

H515, H5150

No	Code. No	품 명	Name of Parte	H515			H5150		
				M	H	XH	M	H	XH
1	804	부속품 봉지	Accessory Bag	1	1	1	1	1	1
2	802	배개	Head Rest Bar	1	1	1	1	1	1
3	124036	무릎올림로드	Knee Lifter Rod	1	1	1	1	1	1
4	112045	보빈	Bobbin	3	3				
	122079						3	3	
	112045-XH								3
5	126001	바늘 DB×1 #11	Needle DB×1 #11	5			5		
	116003	바늘 DB×1 #22	Needle DB×1 #22		5	5		5	5
6	813	드라이버(소)	Screw Drive(S)	1	1	1	1	1	1
7	814	드라이버(중)	Screw Drive(M)	1	1	1	1	1	1
8	824	렌치 3mm	Hexagonal Wrench 3mm	1	1	1	1	1	1
9	823	렌치 2mm	Hexagonal Wrench 2mm	1	1	1	1	1	1
10	860	렌치 1.5mm	Hexagonal Wrench 1.5mm	1	1	1	1	1	1
11	805	자석	Magnet	1	1	1	1	1	1
12	816	목나사	Wood Screw	2	2	2	2	2	2
13	1148	나사 M4-8	Screw M4-8	2	2	2	2	2	2
14	123114	와셔	Washer	2	2	2	2	2	2
15	125027	와이퍼	Wiper				1	1	1
16	6014	나사 9/64(40)-8	Screw 9/64(40)-8	1	1	1	1	1	1
17	123106	정방정규	Ruler	1	1	1	1	1	1
18	835	스패너 8×9	Spanner 8×9	1	1	1	1	1	1
19	124050	벨트커버 안전장치	Belt Cover Safety Devices	1	1	1	1	1	1
23	810	두부힌지	Head Hinge	2	2	2	2	2	2
24	126003	밴드	Cable Tie				2	2	2
27	807	쿠션고무(소)	Cushion Rubber(R)	2	2	2	2	2	2
28	808	쿠션고무(대)	Cushion Rubber(L)	2	2	2	2	2	2
29	809	힌지고무	Hinge Rubber	2	2	2	2	2	2
30	815	드라이버(대)	Screw Drive(L)	1	1	1	1	1	1
31	803	두부커버	Head Cover	1	1	1	1	1	1
32	819	사권(조)	Bobbin Winder ASS'Y	1	1	1	1	1	1
33	801	기름통	Oil Tank	1	1	1	1	1	1
34	124047	벨트커버	Belt Cover	1	1	1	1	1	1
35	124047A	풀리커버	Pully Cover	1	1	1	1	1	1
36	124048	삼각벨트커버	Tri-belt Cover	1	1	1	1	1	1
37	820	사림봉(조)	Thread Stand ASS'Y	1	1	1	1	1	1
38	318006	사용설명서	Operation Manual	1	1	1	1	1	1
39	816	못	Nail	1	1	1	1	1	1
40	223027	와셔	Washer	2	2	2	2	2	2
41	830	렌치 4mm	Hexagonal Wrench 4mm	1	1	1	1	1	1
42	827	기름통(소)	Oil Tank(S)	1	1	1	1	1	1